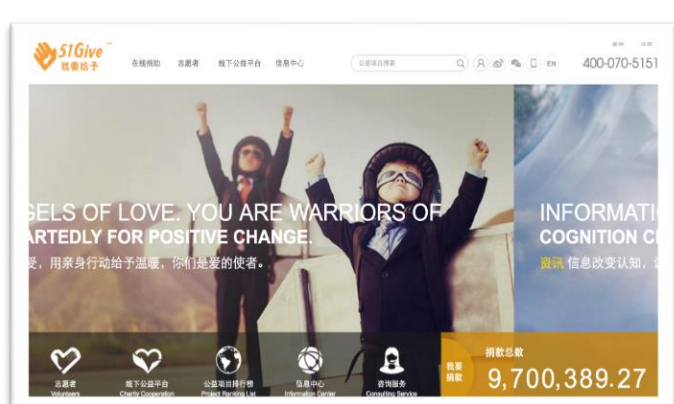




51Give全新改版

2015年11月51Give全新改版上线，在以往项目信息展示和在线捐赠功能基础上再添志愿者、线下公益平台、公益项目排行榜、信息中心和咨询服务5大板块。

新版网站功能更完善、模块更清晰、页面更友好，更好地满足爱心用户多样化公益慈善诉求的同时，进一步提升用户的公益参与体验。



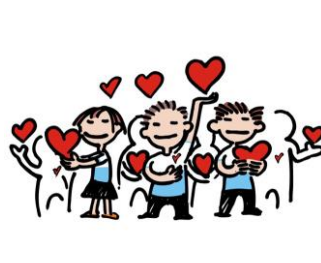
2015年网站数据一览



16家
基金会



150个
公益项目



40327次
爱心捐赠



9516684.30元
爱心善款

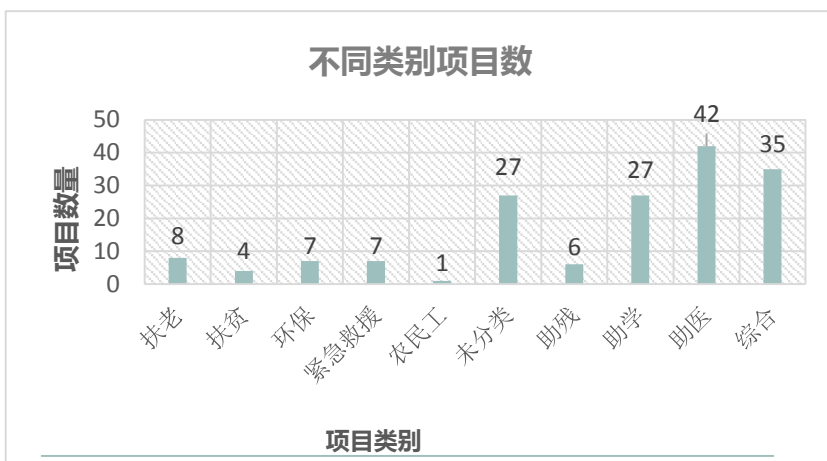
注：以上数据为截至2015年底网站总数据

用户捐赠特点分析

1. 三类人群最易获得帮助

学生、孩子、特殊病患三类人群最容易受到关注、同情和帮助。项目占比为42.07%。

老人、残疾人、农民工群体和扶贫、环保领域，受关注度较低。

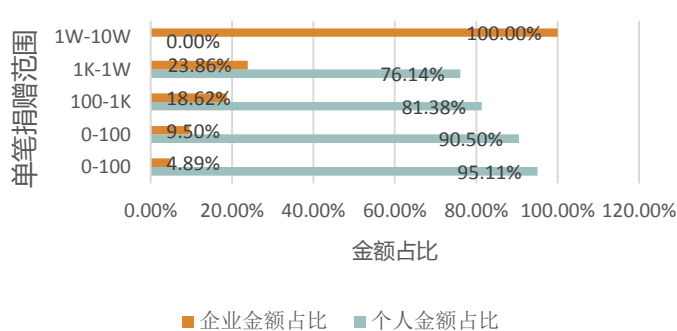


2. 个人捐赠和小额捐赠为主流捐赠形式

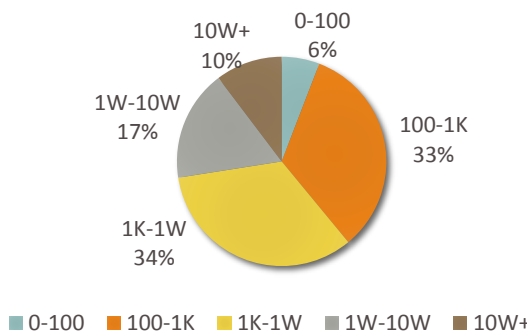
个人捐赠总比占75.92%；企业捐赠总比占24.08%

小额捐赠总比占72.51%，其中67%的善款单笔捐赠额介于100-1W之间

个人&企业不同捐赠范围金额占比



不同捐赠范围善款贡献率



注：小额-单笔捐赠<1万元，大额-单笔捐赠≥1万元

中网关爱，小网球传递大爱心

中网关爱由中国网球公开赛和51Give我要给予共同发起，联合多家国家级基金会参与，是助力国家网球项目发展和社会公益推广的大型公益性平台。

2015年，中网关爱在钻石球场平台专门开设“中网关爱”中心，在赛期内开展丰富多彩公益互动活动和慈善义卖；同时邀请德约科维奇和郑洁激情加盟，举办“中网关爱网动未来”中网球星公益推广活动。



2013
中网十年揭幕战：
李娜&德约科维奇慈善友谊赛

2014
中网“小小网球进校园”
公益项目

2015
中国赛期公益互动展示平台
2015启动仪式

#希望之颠#，助力中国青少年足球梦圆！

#希望之颠#公益传递活动是由中央电视台《谁是球王》联合中国社会福利基金会51Give基金发起的校园足球公益项目，旨在通过网络公益行为的传递，引起公众对校园足球的关注，并携手社会力量进一步促进校园足球的发展。

海口站
2015年8月6日
海口灵山镇大林小学

张家口站
2015年9月7日
张家口宣化二台子中心小学

敬请期待！
我们的公益脚步还在继续.....
目标100所学校！

齐齐哈尔站
2015年8月9日
齐齐哈尔铁锋区
扎龙中心学校

三亚站
2015年8月17日
海南省陵水黎族自治县
群英学校



截至2015年8月9日，
希望之颠新浪微博话题阅读量达**18,750,000**次；
希望之颠百度网页搜索相关结果**214,000**个。

众多文体界明星、商界精英加入到宣传希望之颠公益活动中来，
在每周六直播的《谁是球王》栏目中向全国的观众发出号召！

